



**ИНВЕСТИЦИОННОЕ ПРЕДЛОЖЕНИЕ
ПО СОЗДАНИЮ ПРЕДПРИЯТИЯ
(ФИЛИАЛА) ПО ПОШИВУ
СПЕЦОДЕЖДЫ
В ПЫЩУГСКОМ МУНИЦИПАЛЬНОМ
ОКРУГЕ КОСТРОМСКОЙ ОБЛАСТИ**

Пыщуг 2023



НАЗВАНИЕ ПРОЕКТА: СОЗДАНИЕ ПРЕДПРИЯТИЯ ПО ПОШИВУ СПЕЦОДЕЖДЫ

ОБЪЕМ ИНВЕСТИЦИЙ: 2,5 МЛН. РУБ.

**СТАДИЯ РЕАЛИЗАЦИИ ПРОЕКТА:
ИНВЕСТИЦИОННОЕ ПРЕДЛОЖЕНИЕ**

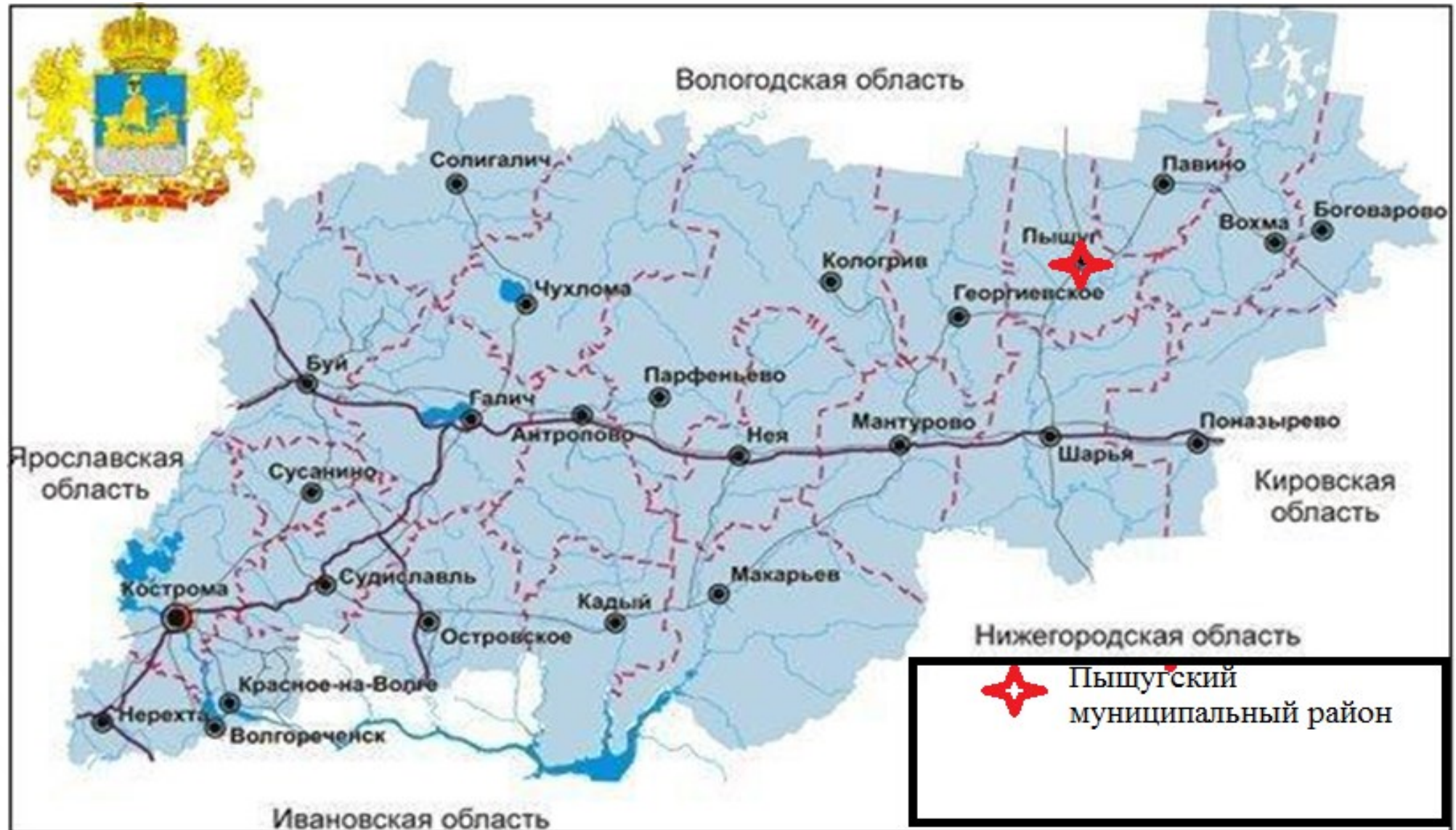
**Координатор проекта: Администрация
Пыщугского муниципального округа
Костромской области**

Почтовый адрес: 157630, Костромская
область с.Пыщуг ул. Чкалова д.6

Телефон: (49452) 27100

Факс: (49452) 27185

ГЕОГРАФИЯ ПРОЕКТА



ИНВЕСТИЦИОННАЯ ПЛОЩАДКА

Земельный участок: 44:19:070322:33

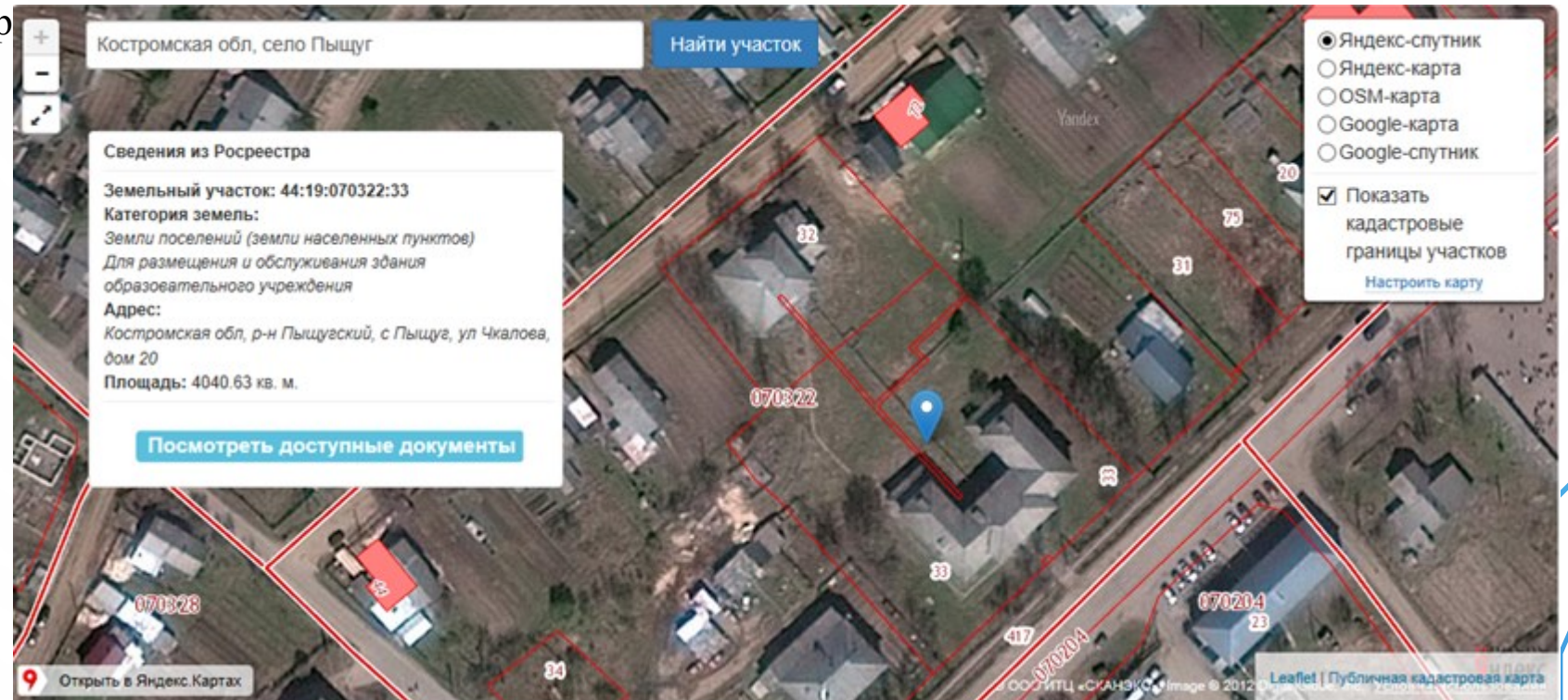
Категория земель:

Земли поселений (земли населенных пунктов)

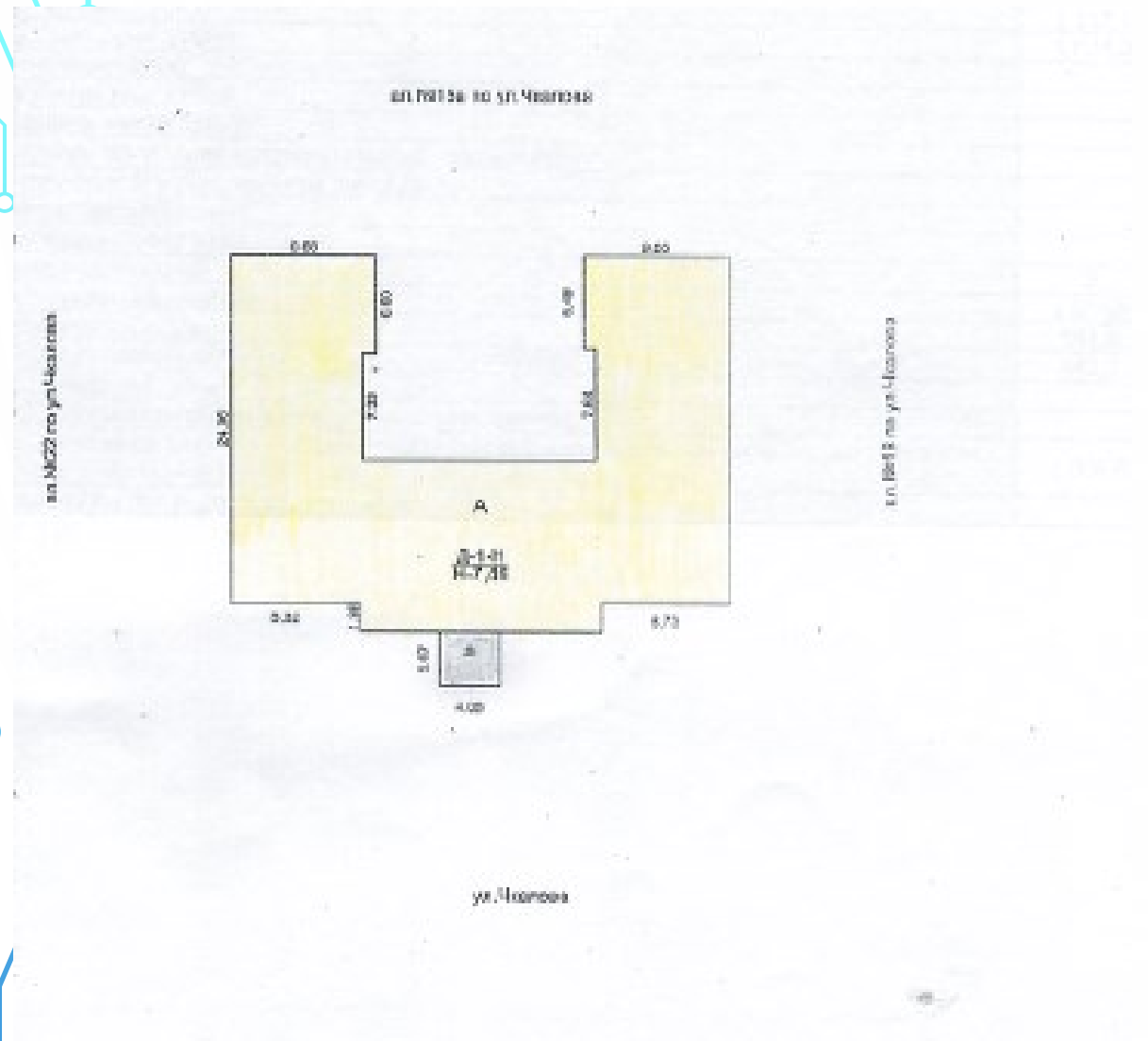
Для размещения и обслуживания здания образовательного учреждения (возможно изменение назначения) Возможно использование под организацию торговли, общественного питания, кулинарии и т.д.

Адрес: Костромская обл, р

Площадь: 4040.63 кв. м.



ИНВЕСТИЦИОННАЯ ПЛОЩАДКА



Нежилые помещения

№ п/п	Классификация помещений	Общая площадь	Основная площадь	Вспомогательная площадь	Площадь лоджий, балконов и прочих хол. пристроек с коэфф.
1	2	3	4	5	6
1	Школьная площадь	1 034,0	591,8	442,1	
Итого:		1 034,0	591,8	442,1	

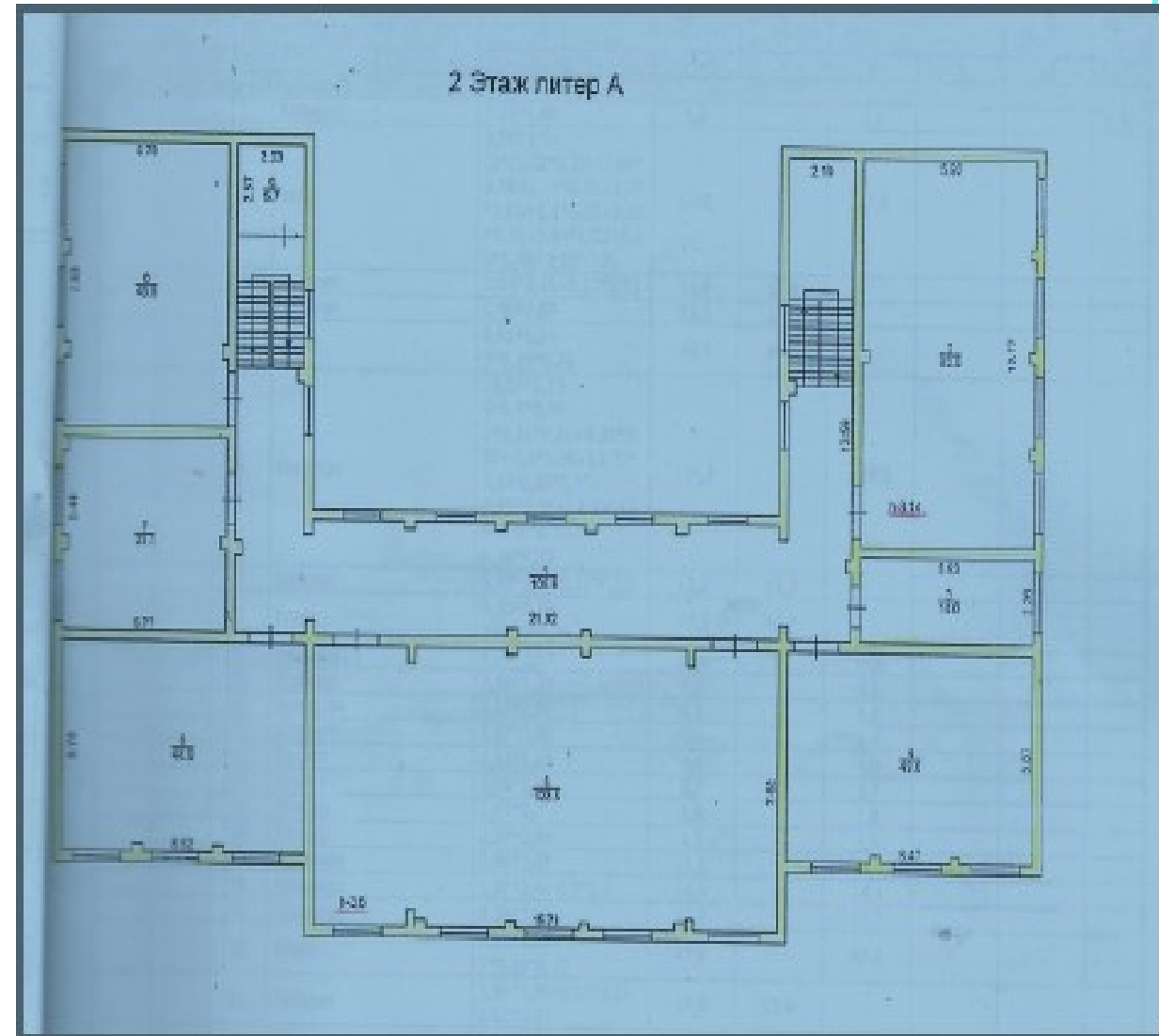
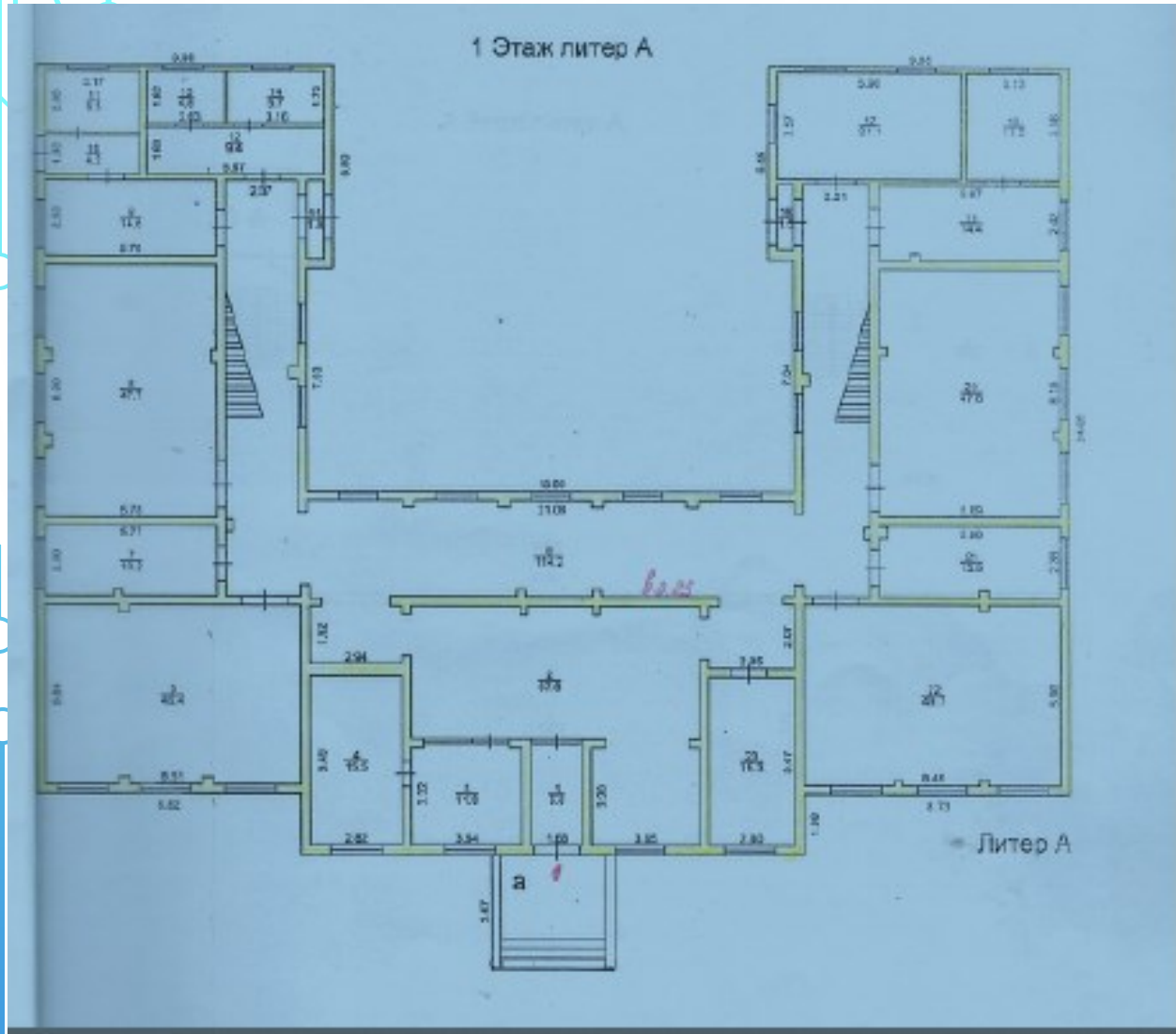
Благоустройство здания

Вид благоустройства	Описание благоустройства	Благоустроенная площадь, кв.м.
1	2	3
Водопровод	От центральной сети	1 034,0
Канализация	Местная	1 034,0
Отопление	Местная котельная	1 034,0
Электроосвещение	Проводка открытая	1 034,0

Исчисление площадей и объемов здания и его частей

Литера	Наименование	Формула для подсчета по наружным измерениям	Площадь, кв.м.	Высота, м.	Объем, куб.м.
1	2	3	4	5	6
А	2 этаж Основное строение	$16,44*1,98+9,93*33,99+10,39*9,0+10,38*9,04$	557,3	3,40	1 895
А	1 этаж Основное строение	$16,44*1,98+33,99*9,93+9,88*6,8+9,85*6,89+7,33*9,0+7,64*9,04$	636,2	3,50	2 227
А	Общая площадь здания	$33,35*9,29+15,78*1,98+7,65*9,36+9,38*6,80+7,96*8,44+9,35*6,49+33,35*9,29+15,78*1,98+6,36*10,38+8,44*10,38$	1 112,1		
а	Крыльцо	$4,06*3,67$	14,9		
			Застроенная площадь:		651,1
			Строительный объем:		2 227

ИНВЕСТИЦИОННАЯ ПЛОЩАДКА



Здание, расположенное по адресу: с Пыщуг, ул Чкалова, дом 20, находится в муниципальной собственности. Возможно передать в аренду или продать.

Находится в самом центре с.Пыщуг.

Численность проживающих в с.Пыщуг более 3,5 тыс.человек.

Численность трудоспособного населения 1,8 тыс.чел.



ОПИСАНИЕ ПРОЕКТА

Ассортимент выпускаемой продукции



Жилеты в ассортименте

Комплект ИТР (облегченный), цвет любой, с комбинированными вставками, ткань масло-водоотталкивающая (куртка укороченная, комбинезон, кепка)

Комплект ИТР (облегченный), цвет любой (куртка удлиненная с капюшоном, комбинезон)

Рабочий костюм-диагональ

Рабочий костюм, брезент палаточный, с наколенниками

Халаты

Рукавицы двунитка с брезентовым наладонником

Рукавицы брезентовые одинарные

Рукавицы брезентовые, двойной наладонник

Рукавицы суконные

Фуфайка диагональ, двойной ватин

Описание проекта

Отрасль :	Легкая промышленность (возможность перепрофилировать под другие виды деятельности)
Основные виды продукции :	Спецодежда
Производственная мощность:	Комплект ИТР (облегченный), цвет любой, с комбинированными вставками, ткань масло-водоотталкивающая (куртка укороченная, комбинезон, кепка) 200 штук в год Комплект ИТР (облегченный), цвет любой (куртка удлиненная с капюшоном, комбинезон) 200 штук в год Рабочий костюм-диагональ 250 штук в год Рабочий костюм, брезент палаточный, с наколенниками 250 штук в год Халаты 350 штук в год Рукавицы двунитка с брезентовым наладонником 1500 штук в год Рукавицы брезентовые одинарные 3000 штук в год Рукавицы брезентовые, двойной наладонник 2000 штук в год Рукавицы суконные 3000 штук в год
Рынок сбыта:	Регионы России

ФИНАНСОВЫЕ ПОКАЗАТЕЛИ ПРОЕКТА

- **Общая стоимость проекта:**

2,5 млн. руб.

- **Формы инвестирования:**

Прямые инвестиции, поставка оборудования, долгосрочное сотрудничество,

- **Чистая приведенная стоимость (NPV):**

305 тыс. руб.

- **Срок окупаемости (DPB):**

2 года

- **Период планирования:**

5 лет

- **Внутренняя норма доходности (IRR):**

23,3%

ИНСТРУМЕНТЫ ФИНАНСОВОЙ ПОДДЕРЖКИ

1.

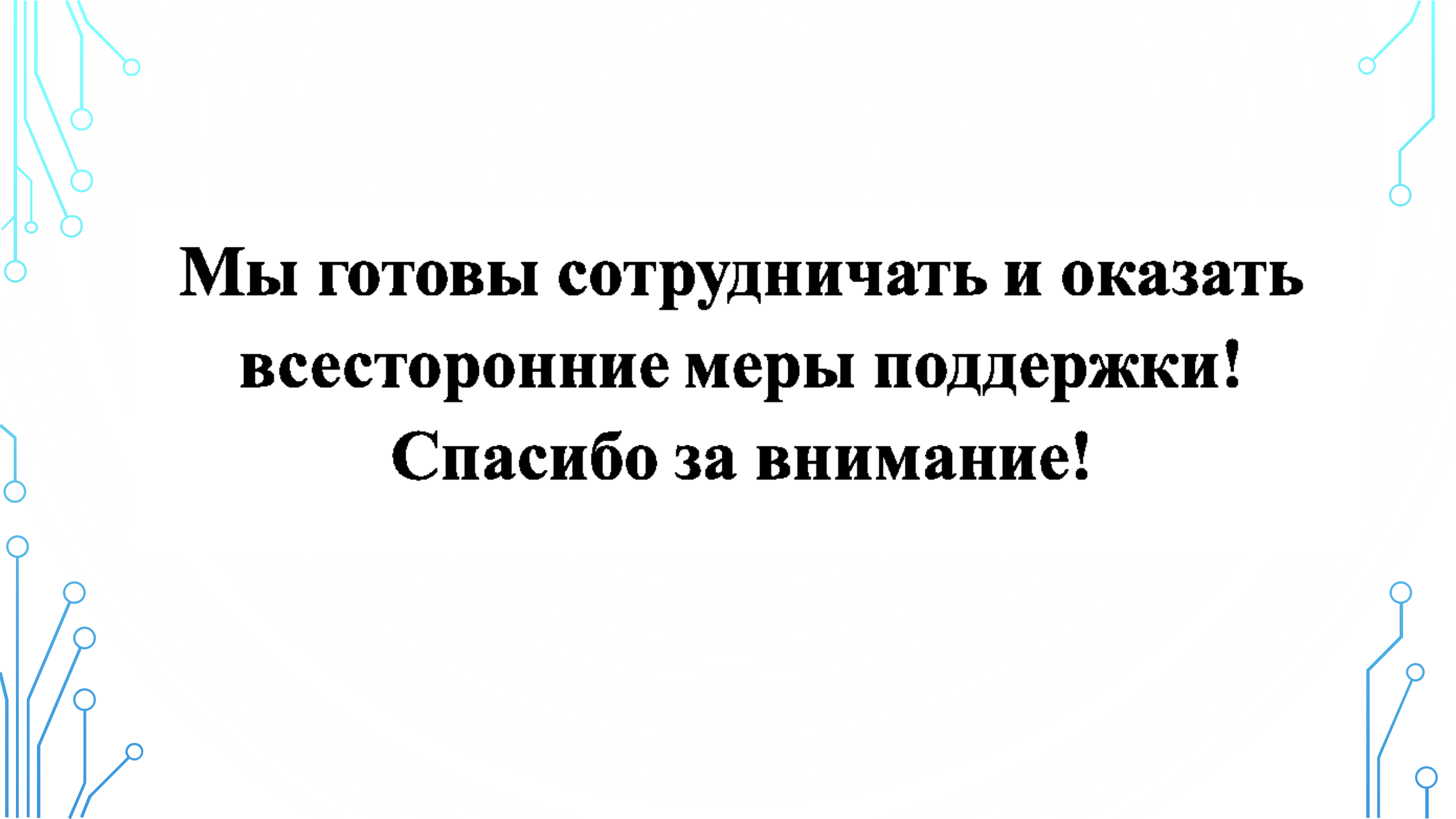
- Снижение ставки по налогу на прибыль организаций (максимально на 4,5 %) на срок окупаемости проекта

2.

- Освобождение от налога на имущество организаций на срок окупаемости проекта

3.

- Создание инфраструктуры за счет средств Инвестиционного фонда Костромской области



**Мы готовы сотрудничать и оказать
всесторонние меры поддержки!
Спасибо за внимание!**